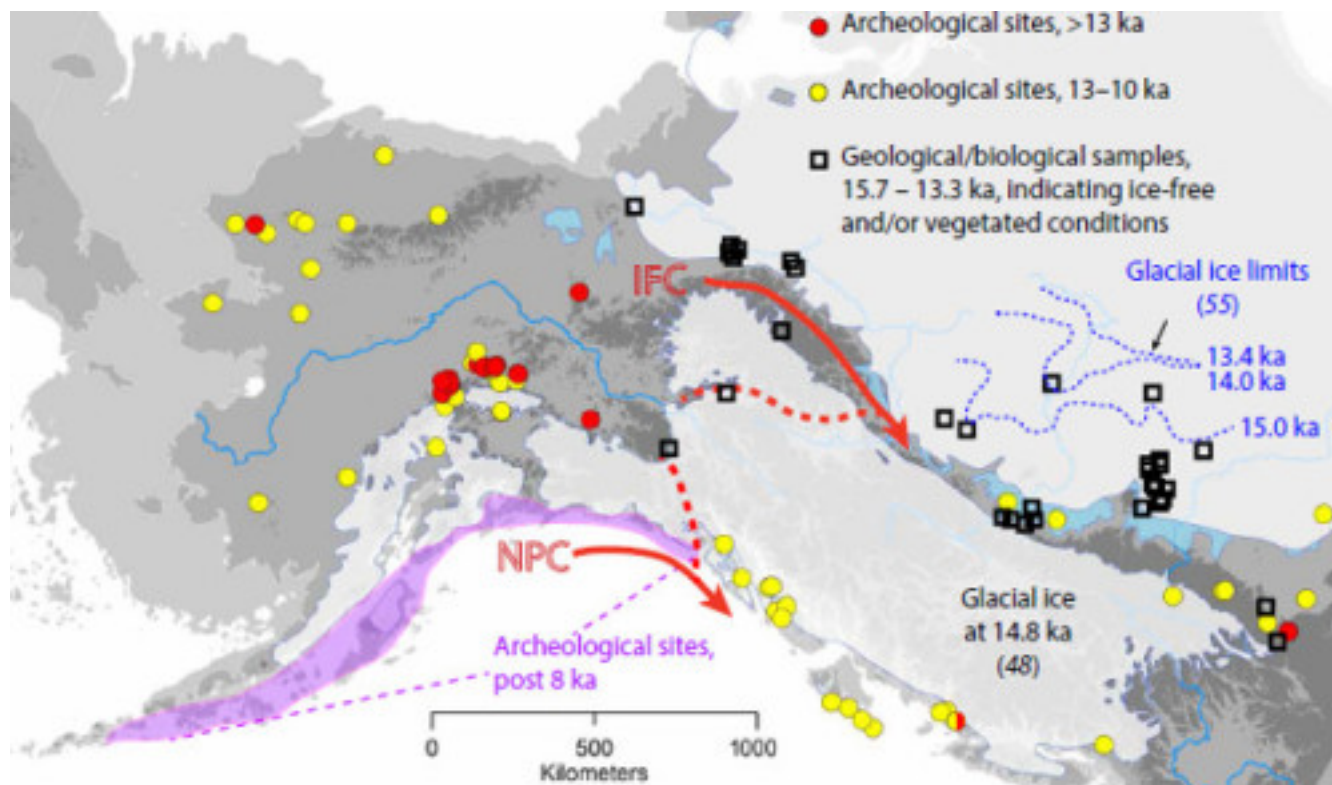


N+1: Ученые не смогли выбрать между двумя гипотезами заселения Америки

На сайте N+1 опубликован краткий обзор статьи в журнале Science Advances, в которой исследователи сопоставляют доказательства заселения Северной Америки по двум альтернативным путям: по тихоокеанскому побережью и по коридору между ледниковыми щитами. Имеющиеся на настоящий момент археологические, палеонтологические и генетические данные не позволяют отдать предпочтение ни одной из гипотез. Авторы делают вывод, что люди могли использовать оба пути.



Предположительные пути миграции в Америку. NPC – путь вдоль тихоокеанского побережья, IFC – путь по межледниковому коридору. Желтыми точками отмечены места археологических находок, датированных 13-10 тысячами лет назад, красными — археологические находки старше 13 тысяч лет. Черными квадратами отмечены места находок геологических и / или биологических образцов, которые свидетельствовали о существовании свободного от льда коридора. B.Potter et al. / Science Advances, 2018

<https://nplus1.ru/news/2018/08/09/both-are-correct>